

## GITE ET CHAMBRES D'HOTES À STRAWBERRY HILL - CHISSEY EN MORVAN - BOURGOGNE

BIENVENUE À STRAWBERRY  
HILL : CHAMBRES D'HÔTES  
(SEPTEMBRE - MAI) ET GÎTE 4  
ÉTOILES LA MAISON DE MAMIE  
(JUN-AOÛT)

Hors saison, 3 chambres d'hôtes à louer ensemble ou  
séparément / Location de Vacances en été pour jusqu'à  
13 personnes

<https://lamaisondemamie-morvan.fr>

[www.alecoute-helenasnow.pro](http://www.alecoute-helenasnow.pro)





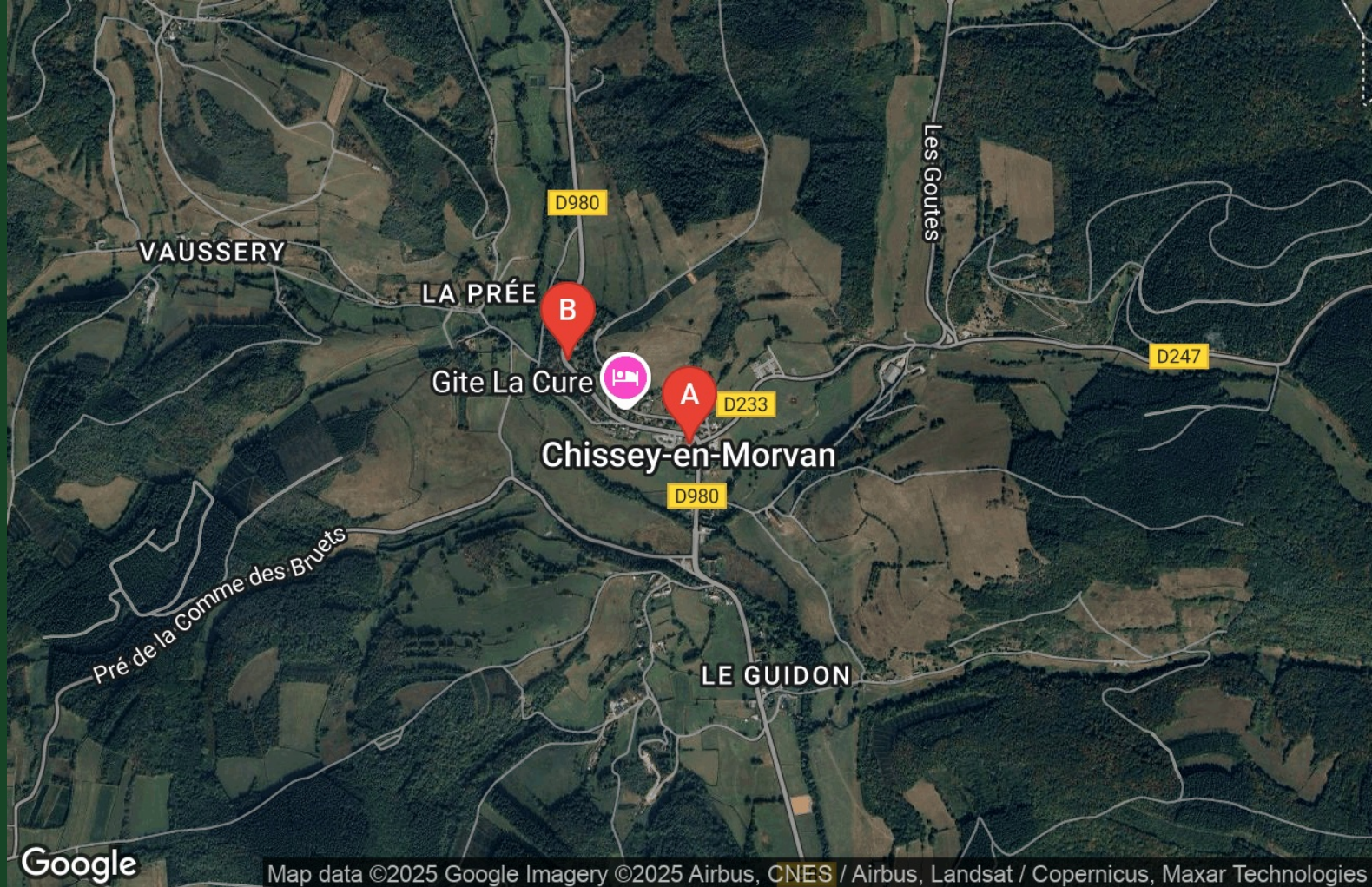
Helena SNOW

☎ 09 74 74 70 64

☎ 06 67 75 66 02

**A** La Maison de Mamie en Morvan - le gîte à Strawberry Hill (juillet-août), Chissey en Morvan : 4085, Route Michel de Chaugy 71540 CHISSEY-EN-MORVAN

**B** Chambres d'hôtes Strawberry Hill (septembre - juin) - Chissey en Morvan - Bourgogne : 4085 Route Michel de Chaugy 71540 CHISSEY-EN-MORVAN





# MEUBLE DE TOURISME



2022 CLASSEMENT VALABLE 5 ANS  
MINISTÈRE CHARGÉ DU TOURISME

**A** T O U T

Catégories principales					
Personnel	10	Propreté	10	Situation géographique	10
Équipements	10	Confort	10	Rapport qualité/prix	10

Thématique France

**dream location in wonderful Morvan**

Beautiful location, great rustic room, hospitable host, gigantic and wonderful breakfast

Catégories principales					
Personnel	10	Propreté	10	Situation géographique	10
Équipements	10	Confort	10	Rapport qualité/prix	10

Trouvé de la randonnée par Google - voir l'origine

**super**

Une situation très calme dans le Morvan magnifique. L'hôte est très dévoué aux clients et se fera un plaisir de donner des conseils sur les activités à faire dans la région. Belle piscine extérieure que nous avons adorée. Le petit déjeuner était super avec des produits maison.

La Maison de Mamie en  
Morvan - le gîte à Strawberry  
Hill (juillet-août), Chissey en  
Morvan



Maison



13

personnes  
(Maxi: 13  
pers.)



5

chambres



180

m<sup>2</sup>







Le meilleur des deux mondes : le charme de l'ancien monde avec les équipements et le confort modernes, un cadre naturel agréable avec une piscine privée à la lisière d'un charmant petit village, une intimité totale avec un accès facile aux centres culturels et commerciaux. En bref, c'est le refuge idéal pour les familles nombreuses ou d'autres groupes jusqu'à 13 personnes, facilement accessible en voiture depuis les grandes métropoles françaises. Quelle meilleure façon de passer ses vacances en toute sécurité et intimité, à l'aube de notre troisième été de Covid ?

#### L'espace

#### La Maison de Mamie à Strawberry Hill

Une maison de vacances vraiment calme et gracieuse pour les familles élargies ou d'autres groupes jusqu'à 13 personnes.

Vous recherchez votre propre coin de paradis pour des vacances tranquilles, loin de tout ? La paix et la tranquillité, l'intimité totale, l'air frais, mais beaucoup de choses à voir et à faire à proximité si et quand l'envie vous en prend ? Bienvenue à La Maison de Mamie !

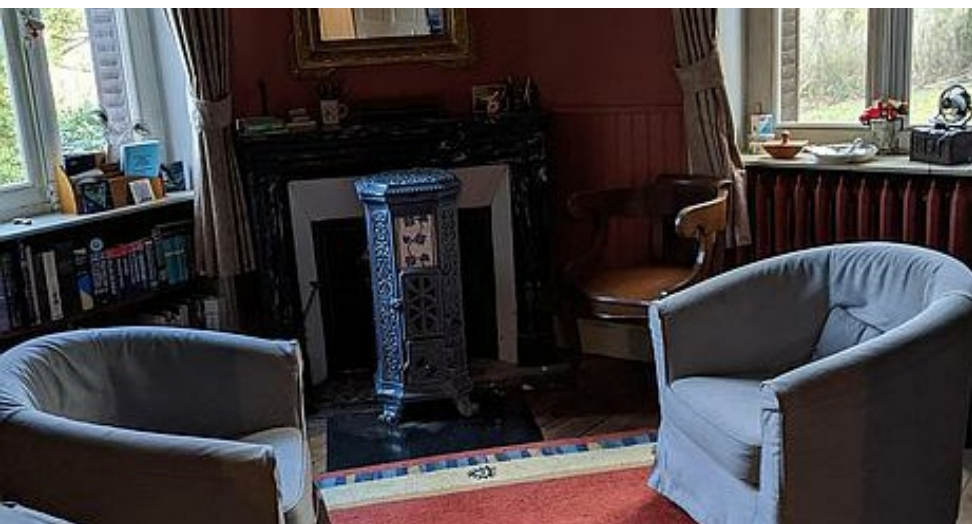
La pandémie est toujours là, deux ans plus tard. Les vaccins sont arrivés, mais de nouvelles variantes résistantes aussi, alors ce n'est donc toujours pas le moment de se rendre à la plage où vous serez au coude à coude avec des milliers d'autres vacanciers. Ce n'est pas non plus le moment de voyager en train ou en avion vers des destinations lointaines. Où pouvez-vous aller à proximité des grandes agglomérations françaises ?

La Maison de Mamie vous offre un lieu où vous pouvez vous détendre en toute intimité, en tout confort et en toute sécurité, entouré de 6000 m<sup>2</sup> de pelouses et de forêts privées, avec une piscine privée chauffée, des équipements de fitness modernes et toutes les commodités auxquelles vous êtes habitués (Internet par fibre optique, télévision, Netflix/Amazon Prime, Disney+, etc.).

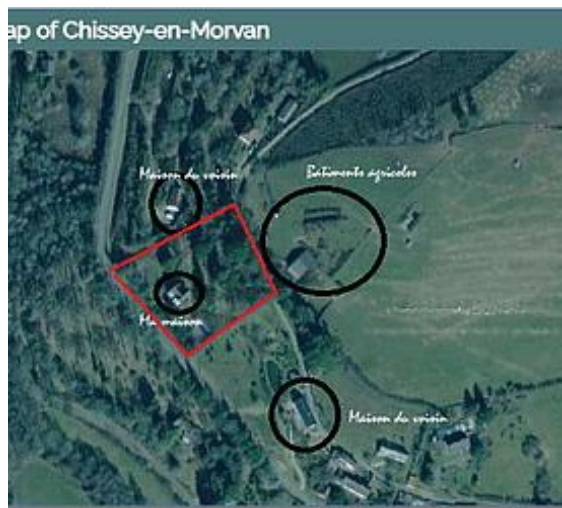
Au cœur du magnifique parc naturel du Morvan, le concept de cette maison de vacances est de vivre gracieusement dans une vieille maison spacieuse et confortable comme votre grand-mère aurait pu y vivre - avec de hauts plafonds, de belles moulures en plâtre, des jolies parquets, des poêles à bois classiques et des meubles d'époque (regardez les photos !). Ce que vous ne trouverez pas, ce sont des meubles Ikea ou des décorations sèches immaculées. (Si vous recherchez ce genre de logement, vous en trouverez à la pelle sur n'importe quel site de location de vacances). Cette maison donne l'impression d'avoir été habitée ; elle est remplie de livres (principalement en anglais, mais aussi en français) et de jolis tableaux et antiquités. On a vraiment l'impression d'être dans la maison de grand-mère.

#### Hébergement intérieur

Il y a trois chambres au 1er étage (2ème pour vous les Américains), dont une avec salle de douche et toilettes séparées et toutes avec des















# Pièces et équipements

<i>Chambres</i>	Chambre(s): 5 Lit(s): 8 Trois chambres avec lits doubles au premier étage Une chambre avec deux lits simples au deuxième étage et aussi une grande chambre/dortoir qui peut dormir 5 personnes avec un lit superposé (double en bas et simple en haut) et un lit double. dont Suite: 1 dont lit(s) 1 pers.: 3 dont lit(s) 2 pers.: 5	
<i>Salle de bains / Salle d'eau</i>	Salle de bains avec baignoire Sèche cheveux	Salle de bains commune Sèche serviettes
	Salle(s) de bains (avec baignoire): 1 La salle de bains et commun avec une entrée depuis le couloir, bien qu'il y a une entrée privée aussi de la Chambre Bleu. Salle(s) d'eau (avec douche): 1 La salle d'eau est en suite avec la Chambre Royale. Les toilettes sont séparées.	
<i>WC</i>	WC: 3 WC communs	WC indépendants
	Il y a un WC séparé avec lavabo au rez de chaussée. Au premier il y a un WC séparé et aussi un WC intégré dans la salle de bains.	
<i>Cuisine</i>	Cuisine Combiné congélation Four Lave vaisselle	
	Congélateur Four à micro ondes Réfrigérateur	
<i>Autres pièces</i>	Balcon Terrasse	Salon
<i>Media</i>	Câble / satellite Télévision Téléphone	Chaîne Hifi Wifi
<i>Autres équipements</i>	Lave linge privatif Matériel de repassage	Sèche linge privatif
	Netflix, Amazon Prime et Disney+ sont disponible. Lecteur DVD. Chaînes gratuites en anglais avec Sky par satellite.	
<i>Chauffage / AC</i>	Chauffage	Poêle à bois
<i>Exterieur</i>	Abri Voiture Cour	Barbecue Jardin privé Terrain clos
<i>Divers</i>		

## Infos sur l'établissement

 <i>Communs</i>	Entrée indépendante	Habitation indépendante
 <i>Activités</i>	Espace Fitness Il y a une station de musculation, disponible sur signature de chaque adulte dans la partie d'un dégagement de responsabilité et acceptation de responsabilité pour des enfants éventuels. De même pour le tapis roulant qui se trouve au premier étage de la maison. .	
 <i>Réseaux</i>	Accès Internet Internet par fibre optique disponible partout dans la maison par Wifi avec booster	
 <i>Stationnement</i>	Parking Parking privé	Parking couvert
 <i>Services</i>	Linge de lit et de bain fourni. Frais de nettoyage de €200 par séjour.	
 <i>Extérieurs</i>	Matériel de sport Pataugeoire	Piscine privative Parc

## A savoir : conditions de la location

*Arrivée* Le samedi, 16h - 20h

*Départ* Le samedi, avant 10h

*Langue(s)  
parlée(s)* Anglais Espagnol Français

*Annulation/  
Prépaiement/  
Dépot de  
garantie*

*Moyens de  
paiement*

*Ménage*

*Draps et Linge  
de maison* Draps et/ou linge compris

*Enfants et lits  
d'appoints* Lit bébé  
Drap housse et deux couvertures légers fournis.

*Animaux  
domestiques* Les animaux sont admis.  
Les animaux admis avec certificat d'assurance et ils  
doivent rester à l'extérieur.

## Tarifs (au 03/03/25)

La Maison de Mamie en Morvan - le gîte à Strawberry Hill (juillet-août), Chissey en Morvan




Tarif pour toute la maison - 13 personnes maximum. Des frais de nettoyage et de désinfection de 200 € seront ajoutés au coût de chaque location. La Maison de Mamie adhère au protocole\* de l'Union National pour la Promotion de la Location de Vacances concernant le nettoyage et de désinfection dans le contexte de la lutte contre la propagation du virus Covid-19 \*Copie disponible sur demande

Tarifs en €:	Tarif 1 nuit en semaine (L, M, M, J, D)	Tarif 1 nuit en weekend (V ou S)	Tarif 2 nuits weekend (V+S)	Tarif 7 nuits semaine
du 03/09/2024 au 28/06/2025				
du 28/06/2025 au 12/07/2025				1970€
du 12/07/2025 au 30/08/2025				2625€





## Chambres d'hôtes Strawberry Hill (septembre - juin) - Chissey en Morvan - Bourgogne

-  La chambre bleue à Strawberry Hill
-  La chambre verte à Strawberry Hill
-  La chambre blanche à Strawberry Hill







La maison se trouve dans le **Parc Régional et Naturel du Morvan**, l'un des secrets les mieux gardés de la France, à moins de trois heures de Paris, et à un peu plus de deux heures de Lyon. En son cœur, vous trouverez Strawberry Hill, offrant un lieu où vous pourrez vous détendre en toute intimité, en tout confort et en toute sécurité, entouré de 6000 m<sup>2</sup> de pelouses privées et de forêt, avec une piscine, et des équipements de fitness modernes en plus des équipements modernes dans la maison.

Au cœur de ce magnifique parc naturel du Morvan, le concept de cette chambre d'hôte est d'offrir la possibilité de vivre gracieusement dans une vieille maison spacieuse et confortable comme votre grand-mère aurait pu y vivre - avec de hauts plafonds, de belles moulures en plâtre, des beaux parquets, de magnifiques poêles à bois anciens et des meubles d'époque (regardez les photos !). Cette maison a l'air longtemps habitée ; elle est remplie de livres (principalement en anglais, mais aussi en français) et de jolis tableaux et antiquités. On a vraiment l'impression d'être dans la maison de grand-mère.



### Hébergement intérieur

Il y a deux chambres au 1er étage (2ème pour vous les américains), toutes les deux avec des lits doubles. Il y a également une belle et élégante salle de bains moderne avec toilettes intégrées, qui est partagée. Au deuxième étage, vous trouverez une autre chambre avec deux lits simples. Le rez-de-chaussée comprend un salon, une salle à manger, ainsi que la cuisine équipée d'une belle cuisinière LaCanche et de comptoirs en marbre. Le rez-de-chaussée est entouré sur trois côtés par une terrasse spacieuse et en saison il y a des tables et des chaises pour manger en plein air, si vous le préférez.

### Les environs immédiats

La maison est construite sur une colline, sur la partie inférieure d'un vaste terrain qui comprend des forêts et des pelouses. Tout est parfaitement privé et il y a donc beaucoup d'espace pour que les enfants puissent se promener en toute sécurité et la piscine offrira des heures de plaisir aux enfants et aux adultes. La propriété est située à la lisière du village de Chissey-en-Morvan, qui est l'un des rares petits villages de la région à posséder une petite épicerie avec un charmant café. Le magasin n'est pas grand, mais il propose une belle sélection de fruits et légumes frais et un assortiment de produits de première nécessité, du vin au déodorant.

Chissey-en-Morvan est à mi-chemin entre deux villes historiques animées - Saulieu au nord et Autun au sud, toutes deux à vingt minutes en voiture. Autun est plus grande et abrite toutes les grandes chaînes de supermarchés. Le seul grand supermarché de Saulieu est un B1 (appartenant au groupe Auchan) et vous y trouverez tout ce dont vous avez besoin.

Enfin, il est toujours utile de savoir à quoi s'attendre. Vous pouvez vous







## Infos sur l'établissement



Communs

Dans maison  
Entrée commune  
Jardin commun



Activités

Propriétaire sur place  
Espace Fitness

Station de musculation à l'extérieur, en dessous de la terrasse



Réseaux

Accès Internet



Stationnement

Parking  
Parking privé  
Place pour 2 à 3 voitures



Services



Extérieurs

Matériel de sport  
Piscine privée  
Piscine chauffée  
Piscine enfants  
Piscine plein air  
Parc

Pataugeoire disponible pour les tout-petits, sur demande.

**Catégories principales**

Personnel	10	Propreté	10	Situation géographique	10
Équipements	10	Confort	10	Rapport qualité/prix	10

**Thèmes en français**

**divers location in wonderful Morvan**

**Beautiful location, great rustic room, hospitable host, gigantic and wonderful breakfast!**

---

**Catégories principales**

Personnel	10	Propreté	10	Situation géographique	10
Équipements	10	Confort	10	Rapport qualité/prix	10

**Thème de la randonnée par Orange - voir l'origine**

**super**

**Une situation très calme dans le Morvan magnifique, l'hébergement est très dévoué aux chiens et se fera plaisir de donner des conseils sur les activités à faire dans la région. Belle piscine extérieure que nous avons appréciée. Le petit déjeuner était super avec des produits maison.**





## La chambre bleue à Strawberry Hill



Chambre



2

personnes



1

chambre



16

m2



La Chambre Bleue, avec salle de bains attenante (partagée quand d'autres chambres sont louées)

<i>Chambres</i>	Chambre(s): 1	dont Suite: 1
	Lit(s): 1	dont lit(s) 1 pers.: 0 dont lit(s) 2 pers.: 1
<i>Salle de bains / Salle d'eau</i>	Salle de bains avec baignoire Sèche cheveux	Salle de bains commune Sèche serviettes
	Salle(s) de bains (avec baignoire): 1	
<i>WC</i>	WC: 2 WC communs	WC indépendants
	WC indépendant au rez de chaussée WC commun au 1 <sup>o</sup> étage (dans la salle de bains)	
<i>Cuisine</i>	Cuisine Appareil à raclette	Appareil à fondue
	Congélateur Four à micro ondes Réfrigérateur	Four Lave vaisselle
	Robot cuisine et plein d'autres petits appareils disponibles	
<i>Autres pièces</i>	Salon	Terrasse
<i>Media</i>	Câble / satellite Télévision Téléphone	Chaîne Hifi Wifi
<i>Autres équipements</i>	Lave linge collectif	Sèche linge collectif





## La chambre verte à Strawberry Hill



Chambre



2

personnes



1

chambre



16

m<sup>2</sup>

### La Chambre Verte

#### Chambres

Chambre(s): 1

Lit(s): 1

dont lit(s) 1 pers.: 0

dont lit(s) 2 pers.: 1

Lit "Queen-size" (160)

#### Salle de bains / Salle d'eau

Salle de bains commune

Sèche cheveux

Sèche serviettes

Salle(s) de bains (avec baignoire): 1

#### WC

WC: 2

WC communs

WC indépendants

WC indépendant au rez de chaussée

WC commun au 1<sup>o</sup> étage (dans la salle de bains)

#### Cuisine

Cuisine

Appareil à fondue

Appareil à raclette

Congélateur

Four

Four à micro ondes

Lave vaisselle

Réfrigérateur

Robot cuisine et plein d'autres petits appareils disponibles

#### Autres pièces

Salon

Séjour

Terrasse

#### Media

Câble / satellite

Chaîne Hifi

Télévision

Wifi

Téléphone

#### Autres équipements

Lave linge collectif

Sèche linge collectif

Matériel de repassage

Netflix, Amazon Prime et Disney+

#### Chauffage / AC

Chauffage

Poêle à bois

#### Exterieur

Barbecue

Cour

Jardin privé

Local pour matériel de sport

Terrain clos

#### Divers





## La chambre blanche à Strawberry Hill



Chambre



2

personnes



1

chambre



9

m2

### La Chambre Blanche

#### Chambres

Chambre(s): 1

Lit(s): 2

dont lit(s) 1 pers.: 2

dont lit(s) 2 pers.: 0

#### Salle de bains / Salle d'eau

Salle de bains avec baignoire  
Sèche cheveux

Salle de bains commune  
Sèche serviettes

Salle(s) de bains (avec baignoire): 1

#### WC

WC: 2

WC communs

WC indépendants

WC indépendant au rez de chaussée

WC commun au 1° étage (dans la salle de bains)

#### Cuisine

Cuisine  
Appareil à raclette

Appareil à fondue

Congélateur

Four

Four à micro ondes

Lave vaisselle

Réfrigérateur

Robot cuisine et plein d'autres petits appareils disponibles

#### Autres pièces

Salon  
Terrasse

Séjour

#### Media

Câble / satellite  
Télévision

Chaîne Hifi  
Wifi

#### Autres équipements

Lave linge collectif  
Matériel de repassage

Sèche linge collectif

Netflix, Amazon Prime et Disney+; lecteur de DVD, Chaînes gratuits de SKY (UK) via satellite

#### Chauffage / AC

Chauffage

Poêle à bois

#### Exterieur

Barbecue  
Jardin privé  
Terrain clos

Cour  
Local pour matériel de sport

#### Divers







# Mes recommandations

Toutes les Activités

Découvrir le Grand Autunois Morvan

OFFICE DE TOURISME DU GRAND AUTUNOIS MORVAN

WWW.AUTUN-TOURISME.COM



## Le Bistrot

☎ 03 85 82 60 35#06 44 33 32 55

7 Route d'Autun

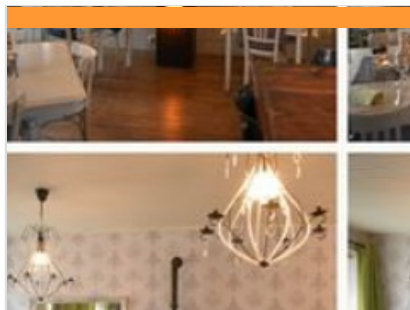
🌐 <https://www.lebistrotlucenay.fr/>

4.6 km

📍 LUCENAY-L'EVEQUE



Restaurant, bar, tabac, dépôt de pain



## La Roseraie

☎ 03 85 82 68 95

18 Route d'Autun

4.6 km

📍 LUCENAY-L'EVEQUE



Cuisine internationale variée, salle très agréable et terrasse dans le jardin.



## Zuppa Zuppa

☎ 03 85 52 37 74

14 Rue du Général Demetz

19.7 km

📍 AUTUN



Des petits plats à emporter ou à déguster sur place au fil des saisons !



## Le Restaurant du Château

☎ 03 85 78 28 42#06 64 66 05 75

2120 route de Saint-Sernin

🌐 <http://www.lerestaurantduchateau71.com>

34.7 km

📍 SAINT-SERNIN-DU-BOIS



À 5 km du Creusot se situe Saint-Sernin-du-Bois, un village pittoresque et un havre de paix. C'est dans les caves d'un prieuré du Xle siècle que vous découvrirez notre restaurant. Laurent Bouthenet, notre chef, vous invite à découvrir ses plats aux saveurs authentiques et traditionnelles, alliant modernité et légèreté. Il réalisera vos désirs à prix maîtrisé pour vos séminaires, déjeuners d'affaires, cocktails (chez nous, dans vos locaux ou à l'extérieur), repas de famille. Traiteur (mariage, baptême, anniversaire...).



## Vélorail du Morvan

Gare de Cordesse - Igornay D26 -

ROUTE DE LUCENAY L'EVEQUE

🌐 <https://veloraildumorvan.fr/>

11.7 km

📍 CORDESSE



En famille ou avec des amis, prenez part à une balade de deux heures quinze à bord d'engins insolites parcourant l'ancienne ligne de chemin de fer qui reliait Autun, Saulieu, Avallon à Paris jusqu'en 2011. Les sensations du train... à "vélo-électrique" ! Oui, grâce à l'assistance électrique, vous pédalez sans effort tout en gardant les sensations du cyclisme. Pour accéder au deux postes de pédaleurs la taille requise est de 1m40. Les autres, adultes ou enfants prendront place sur la banquette arrière, vous pouvez emmener avec vous bébé dans son siège (cosy ou siège-auto) mais nous pouvons aussi vous prêter des sièges adaptés pour les plus petits de 1 à 3 ans. Attention pour cette activité nous vous recommandons d'équiper les enfants de moins de 3 ans de protections auditives. La voie est bien ombragée et propose un parcours bucolique qui serpente entre champs et collines. 3 à 4 départs par jour selon la





## Canoë Kayak Dracy-Saint-Loup

Mairie

14.4 km  
📍 DRACY-SAINT-LOUP



Club École Française de Canoë-Kayak. Accueil des jeunes les mercredi après-midi en Avril Mai Juin Juillet Septembre. Stages eaux vives fin Août. Animations pour les adultes le week-end possibilités de faire la descente de la Basse Cure ou de la Loire sur demande. La seule condition est de savoir nager. Activité de Mai à Juillet suivant niveau d'eau.



## Domaine d'Alôsnys

17 Route de Vergoncey  
📍 <http://www.alosnys.com>

18.9 km  
📍 CURGY



Sur cette terre de nature et d'émotion, prenez le temps de vivre autour de nos parcs d'animaux, de notre jardin en permaculture avec des fruits et légumes curieux et anciens, de notre jardin mandala insolite, des espaces de jeux pour les enfants et les familles, des espaces découvertes, de la chasse au trésor, de notre chemin pieds-nus en forme d'escargot...3,5 ha de pure sensation ! Passez une journée pleine de découvertes et d'amusements en 4 étapes: 1. Visite libre ou guidée sur 3,5 ha: Parc d'aventure nature avec le royaume des animaux insolites et curieux, le labyrinthe végétal en mandala, l'espace de jeux 2. Jouer en famille. la nature aux 5 sens: jeu de pistes, chasse au trésor, chemins sensoriels, espace cabane, tente de mille jeux... 3. Pique-nique sur place: Une petite pause en face d'un superbe panorama, un espace pique-nique en plein-air ou sous couvert est à votre disposition. Fruits, confitures, sirops.



## Les Attelages de l'Autunois

☎ 03 85 54 17 85  
25 chemin du Buisson Le Buisson

19.8 km  
📍 LA GRANDE-VERRIERE



Les Attelages de l'Autunois vous proposent des balades en calèche dans le parc naturel du Morvan, des visites d'Autun, cité gallo-romaine et médiévale. Nous proposons aussi des attelages pour vos événements : mariages, baptêmes, goûters d'anniversaire, fêtes de village ou de quartier, ainsi que des calèches publicitaires. Les meneurs pouvant justifier d'une formation peuvent louer un attelage, et seront accompagnés pour leur sortie. Nous accueillons vos chevaux en pension avec ou sans travail. Nous proposons également du travail de chevaux aux longues rênes.



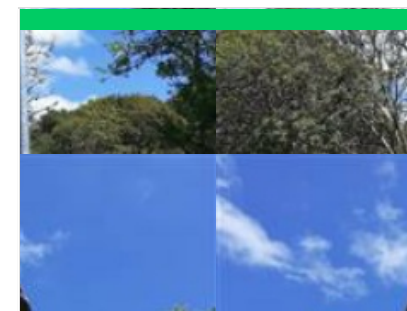
## Golf municipal d'Autun

☎ 03 85 52 09 28  
27 Chemin des Ragots  
📍 <https://www.autun.com/sortez-bougez/le>

20.4 km  
📍 AUTUN



Idéalement situé au pied du centre historique de la ville d'Autun, le golf municipal offre un panorama magnifique tout au long du parcours. Vous pourrez profiter de la vue sur le Parc naturel régional du Morvan et des bâtiments aux architectures variées tel que le théâtre romain, la cathédrale St Lazare et le lycée militaire. Vallonné et technique, vous prendrez plaisir à découvrir ou redécouvrir ce parcours atypique, avec une formule d'accès journalière et peu coûteuse. Club convivial et sportif, vous pourrez allier entraînement et détente grâce notamment à son très beau practice, son restaurant panoramique, et son accès à la journée à volonté vous permettant d'aller et venir sans contrainte pratiquer votre sport favori. Deux voitures sont disponibles à la location (sur réservation). Deux tracés 18 trous homologués FFG (par 68) permettent de rendre moins monotone les 11 trous du golf.



## L'Echappée Morvan d'Ailes - Rando en liberté

La Garde  
📍 <http://www.fauconbrionnais.com>

25.5 km  
📍 LA COMELLE



La Rando avec les Rapaces en Liberté Envie d'un voyage nature, insolite, ludique et pédagogique pour petits et grands? Promenez-vous avec des rapaces en liberté! Une balade pour se reconnecter à une nature intacte et préservée à Bibracte, Grand Site de France, profiter des paysages magiques du Mont Beuvray en toutes saisons, ressentir la complicité entre les oiseaux et leurs fauconniers et vous imprégner de l'Esprit des Lieux! La liberté, vous en rêviez.... C'est parti!! Une balade hors du temps en compagnie de rapaces en liberté, qui respecte les rythmes de chacun : des oiseaux, des enfants, des amoureux de la nature, des photographes, de ceux qui traînent les pieds, de ceux qui traînent le nez en l'air, de ceux qui ont 1000 questions, de ceux qui aiment le silence... Une balade hors du temps au cœur de Bibracte, la Ville Gauloise sous la Forêt, lieu où la nature et l'histoire sont préservées... Le temps





## Parc des Combes

☎ 03 85 55 80 03#03 85 55 26 23

Rue des Pyrénées

🌐 <http://www.parcdescombes.com>

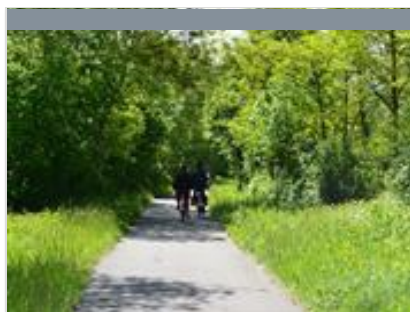
37.0 km

📍 LE CREUSOT



7

Le Parc des Combes propose toute une gamme d'activités en pleine nature sur plus de 70 hectares. Le train des deux vallées (locomotives à vapeur ou diesel) dessert le parc touristique des Combes et emprunte le circuit des deux vallées. Deux circuits : 1h30 de balade sur 10 km ou 40 minutes sur 5,2 km. La luge d'été, piste de 435 mètres, une vitesse pouvant atteindre... 40 km/heure ! Accessible à tous. Le Déval'Train : 207 mètres de sensations sur une montagne russe, à toute allure pour les petits comme pour les grands. Le Nautic Jet : un bateau hissé à 8 mètres de hauteur démarre une course folle pour terminer par un saut au milieu d'un bassin aquatique. La tyrolienne : nacelle propulsée à 10 mètres de hauteur. Le Vertingo : six enfants et adultes sont projetés à une hauteur de 6 mètres dans une nacelle yo-yo. L'Alpine Coaster : de nouvelles sensations de glisse ; 700 mètres sur un parcours dynamique, virages.



## Itinérance Verte en Autunois-Morvan

10.6 km



1

Au départ du village d'Anost, répondez à l'appel des collines et forêts morvandelles et de sa beauté sauvage avec comme but atteindre Autun, la cité gallo-romaine ! C'est un parcours au gré de véloroutes, chahutant aussi avec les chemins herbeux ou caillouteux, où vous évoluerez au cœur d'un nuancier de verts aux vertus régénérantes au sud du Parc naturel régional du Morvan. La belle Augustodunum se mérite avec un peu d'efforts. La campagne dévoile sa magnifique nature et un relief au parcours quelque peu mouvementé. Les adeptes de VTT auront quant à eux la possibilité de se lancer sur l'itinéraire de la Grande Traversée du Massif Central (GTMC) et muscler les mollets sur les montées et dénivelés de l'étape Anost-Glux-en-Glenne ou la liaison depuis Autun jusqu'à Mesvres.



## Parcours de découverte culturelle : D'Autun à Château-Chinon

19.6 km



2

Découvrez le patrimoine et les paysages naturels de l'Autunois et du Morvan entre Autun et Château-Chinon.



## Parcours de découverte culturelle : d'Autun à la Boulaye

19.6 km



3

Découvrez la campagne Autunoise et le Morvan entre Autun et La Boulaye, en passant par Mesvres, Étang-sur-Arroux et le panorama de Detthey.



## Chemins Pèlerins Vézelay-Autun-Vézelay

19.6 km



4

Cet itinéraire a été conçu pour faciliter la rencontre des pèlerins avec les habitants avec des monuments majeurs comme la cathédrale Saint-Lazare d'Autun ou la Basilique de Vézelay et de Saulieu mais aussi de nombreuses églises et chapelles entre chemins et sources... Cette traversée du Morvan du Nord au Sud ou du Sud au Nord selon votre choix a été balisée pour vous en huit étapes pour une distance totale de 175km. C'est aussi la possibilité après Autun de continuer les grands chemins que sont « Assise » et « Compostelle » via Taizé, Cluny... Chaque fiche d'étape est attachée une présentation des sites traversés et vous permet de choisir et réserver à l'avance votre hébergement. Vous voilà prêts à vous laisser guider par le petit randonneur symbole du chemin pèlerin, qui identifie notre balisage, pour vous oxygéner, vous ressourcer, seul, en famille, en groupe... Randonneurs amoureux de la nature ou pèlerins en



# Mes recommandations (suite)

Toutes les Activités

Découvrir le Grand Autunois Morvan

OFFICE DE TOURISME DU GRAND AUTUNOIS MORVAN

WWW.AUTUN-TOURISME.COM



## Parcours de découverte culturelle : Autun

19.7 km



Découvrez l'histoire d'Autun à travers les monuments emblématiques de la ville.



## Bibracte, tour des remparts

☎ 03 85 86 52 40

24.7 km



Bibracte Enfouie sous la "jungle" morvandelle, au sommet du Mont Beuvray, sommeillait l'une des plus puissantes villes gauloises. Réveillée au 19e siècle, la cité antique ressurgit peu à peu dans un écrin de 1000 ha de forêt classés au titre de Site naturel. Au départ de la balade sur ce Grand Site de France, la reconstitution de la porte d'entrée monumentale de l'oppidum donne la mesure des 6,5 km de remparts qui le ceinturaient. Sur ces lieux historiques où Vercingétorix fut élu chef des chefs, le mégalithe naturel de la pierre de Wivre en marque, dit-on, l'emplacement. Le décor sauvage et les étranges hêtres tordus dégagent une atmosphère propice aux légendes. Suivant le fil des anciens remparts, la balade en pleine nature alterne sites archéologiques et points de vue exceptionnels sur les paysages du Morvan.



## La Route Touristique des Grands Vins de Bourgogne

☎ 03 85 42 36 00

65.3 km



A moins de deux heures de Paris, Lyon et Genève, la route des Grands Vins de Bourgogne est le prolongement de la route des grands crus. C'est un parcours balisé d'une centaine de kilomètres en Côte Chalonnaise, qui traverse près de 40 communes viticoles. Ce circuit permet de découvrir un terroir riche de grandes appellations des vins de Bourgogne : Rully, Mercurey, Givry, Montagny, Bouzeron, Bourgogne Côte Chalonnaise, Maranges, Côtes du Couchois. Cette route est à parcourir de village en village, et se caractérise par des paysages variés où abondent murs et murets de pierre. A vélo sur la Voie Verte, en bateau sur le Canal du Centre ou en voiture, cet itinéraire viticole est à découvrir.



## La Route des Châteaux en Bourgogne du sud

91.2 km



Les propriétaires de quatorze châteaux de Bourgogne du sud ont créé il y a vingt ans l'association de la Route des châteaux afin de mieux faire connaître leur patrimoine chargé d'histoire et de partager leur passion pour ces lieux hors du commun, qu'ils s'attachent à garder vivants et ouverts au public. Au cœur de paysages et de jardins magnifiques, quinze châteaux, classés ou inscrits au titre des Monuments Historiques, vous proposent un florilège de l'art français et une évocation du passé historique de la Bourgogne, terre d'échanges et de culture. Les châteaux de Berzé-le-Châtel, Brancion, Cormatin, Couches, Drée, Germolles, Digoine, Pierre-de-Bresse, Rully, l'abbaye de La Ferté, les châteaux de Chaumont, Semur-en-Brionnais, Saint-Point et Sully font partie de la Route des châteaux en Bourgogne du Sud.



## Maison du Patrimoine Oral de Bourgogne

☎ 03 85 82 77 00

2 Place de la Bascule

🌐 <http://www.mpo-bourgogne.org>

10.5 km

📍 ANOST



La Maison du Patrimoine Oral de Bourgogne s'attache à transmettre, sauvegarder et valoriser les paroles et cultures des territoires du Morvan et d'ailleurs au travers des musiques, des danses, des voix et des langues afin de favoriser le vivre ensemble. Son exposition vous permettra de découvrir d'où les cultures populaires puisent leurs singularités et comment elles se co-construisent de génération en génération entre hier et maintenant. La question de la transmission est au cœur de cette visite, afin de comprendre quel éclairage cette culture populaire transmise oralement donne à notre présent et à l'invention collective d'un avenir partagé. A visiter : un centre de ressources documentaires (archives sonores et médiathèque du patrimoine oral) et deux salles d'expositions (temporaire et permanente).





## Temple de Janus

☎ 03 85 86 80 38

Rue du Faubourg Saint-Andoche

🌐 <http://www.autun-tourisme.com/>

18.2 km  
📍 AUTUN



Le Temple dit de Janus encore en élévation a été fouillé entre 2013 et 2018. Son origine a pu être précisée. Elle remonte à l'époque gauloise et au III<sup>e</sup> siècle av. J.-C. l'ancienneté de ce sanctuaire pourrait être l'une des raisons ayant présidé au choix du site topographique pour y implanter la nouvelle capitale des Eduens, à l'époque augustéenne. L'hypothèse d'un culte à « Janus » est fautive. Elle semble issue d'une mauvaise interprétation du toponyme, « Genetoye », qui renvoie plutôt aux genêts. D'autre part, une offrande découverte en fouille à l'emplacement du temple mentionne la divinité indigène « Ienico », qui pourrait être l'un des dieux du sanctuaire. Pour l'instant ce dieu n'est attesté qu'à Autun. Le théâtre et les thermes du sanctuaire ont été en partie dégagés. L'édifice de spectacle de la Genetoye mesure 116 m de diamètre, il est plus petit que le théâtre urbain mais ses dimensions restent tout de même



## Théâtre Romain

☎ 03 85 86 80 38

Rue de la Maladière

🌐 <http://www.autun-tourisme.com/>

19.6 km  
📍 AUTUN



Construit aux environs de 70 après Jésus Christ et situé à l'est de la ville antique, il était destiné aux représentations dramatiques. Avec ses 148 mètres de diamètre, il apparaît comme le second plus grand du monde romain, pouvant accueillir 20 000 spectateurs. S'appuyant sur la pente naturelle du terrain, le théâtre est de style classique avec des gradins disposés sur trois rangées semi-circulaires, coupées par des escaliers. Un mur imposant fermait le théâtre derrière la scène, d'une hauteur supposée de 30 mètres. Visite libre.



## Espace Gislebertus-Destination Autun

☎ 03 85 86 80 99

Parvis du Chanoine Grivot

20.1 km  
📍 AUTUN



La ville d'Autun, Ville d'art et d'histoire, est dotée d'un patrimoine remarquable de plus de 2000 ans. Vestiges antiques ou monuments médiévaux structurent l'urbanisme de la ville actuelle. Destination Autun est un lieu unique d'information, d'accueil et d'organisation pratique pour les visites, installé face à la cathédrale Saint-Lazare, à quelques mètres du Musée Rolin. L'accès est libre et gratuit et des outils numériques permettent de comprendre la ville et son patrimoine : une maquette en relief et avec projections pour expliquer l'urbanisme, un film en 3D Révélation expliquant le tympan de la cathédrale, un programmeur d'itinéraires touristiques.



## Cathédrale Saint-Lazare

☎ 03 85 86 80 38

Place du Terreau

🌐 [http://www.autun-tourisme.com](http://www.autun-tourisme.com/)

20.1 km  
📍 AUTUN



Le cœur de la cité est devant vous, située sur le chemin de Compostelle débutant à Vézelay, Autun se dote en 1120 d'une église de pèlerinage placée sous le vocable de Saint-Lazare dont elle possède les reliques depuis le Xe siècle. Saint Lazare fut l'ami du Christ, le ressuscité. C'est l'évêque d'Autun, Gérard qui ramène les reliques du saint de l'abbaye Saint-Victor de Marseille. Deux siècles plus tard, la construction de l'église Saint-Lazare fait de cette dernière un efficace outil de communication. En effet, elle est dorénavant en lien avec la basilique de Vézelay, qui, elle, conserve les reliques de Marie-Madeleine, la sœur de Lazare. Dès 1195, l'édifice devient co-cathédrale. Jusqu'au XVIII<sup>e</sup> siècle, Autun aura une cathédrale d'été, de pâques à la Toussaint (Saint-Lazare) et une cathédrale d'hiver, de la Toussaint à Pâques (Saint-Nazaire). La construction de cet édifice s'achève en 1147. avec un objectif : attirer dans la



## Pierre de Couhard

☎ 03 85 86 80 38

Couhard

🌐 <http://www.autun-tourisme.com/>

20.6 km  
📍 AUTUN



La pyramide de Couhard est un monument antique se dressant à proximité de l'ancienne nécropole du « Champ des Urnes ». Cette pyramide, qui surplombe la ville d'Autun, fut sans doute construite au I<sup>er</sup> siècle apr. J.-C. Le monument est constitué des restes d'une pyramide de base carrée qui mesurait 10,50 mètres de côté et 22,65 mètres de hauteur. Le monument ne contient pas de chambre intérieure. La pyramide se dressait dans une des grandes nécropoles de la cité romaine d'Augustodunum, l'ancienne Autun : les cimetières de toutes les villes romaines se situaient toujours en dehors des murailles. La pyramide de Couhard, dont l'interprétation a donné lieu à de nombreuses controverses, était donc très probablement un monument funéraire : un tombeau recouvrant les restes d'un défunt, ou un cénotaphe célébrant sa mémoire.





## Château de Sully

☎ 03 85 82 09 86

4 Rue du Château

🌐 <https://www.chateaudesully.com/>

22.1 km  
📍 SULLY



Joyau de la Renaissance française, Sully et ses tours se reflètent tranquillement dans l'eau des douves qui les entourent. Dans ce beau château de famille est né le célèbre Maréchal de Mac Mahon, un des premiers Présidents de la République française. Aujourd'hui habité par ses descendants, la duchesse de Magenta et ses enfants, Sully respire l'Histoire de France et la joie de vivre. Une fois passé le lourd portail du château, vous entrez dans un univers hors du temps. La somptueuse cour d'honneur de la Renaissance – « la plus belle cour de château du royaume de France » selon Roger de Bussy Rabutin – répond aux façades des XVIIIe et XIXe siècles et aux tours du Moyen Âge. Avec ses meubles, ses tableaux, ses tapisseries et ses nombreux souvenirs des siècles passés, l'intérieur est chaleureux et accueillant. Le parc, créé au XVIIe siècle et repensé par l'architecte paysagiste Achille Duchêne au XXe



## Musée de Bibracte

☎ 03 85 86 52 40

Mont Beuvray

🌐 <http://www.bibracte.fr>

24.7 km

📍 SAINT-LEGER-SOUS-BEUVRAY



Bibracte, c'est le nom d'une ancienne ville gauloise sur le mont Beuvray, capitale des Eduens, l'un des peuples les plus puissants de Gaule. Retrouvez dans le musée la vie quotidienne de ses habitants et des autres peuples celtiques des 2ème et 1er siècles avant notre ère. Découvrez, au travers d'objets issus des fouilles, de maquettes, de restitutions et d'audiovisuels, leur artisanat, leur agriculture, leur commerce, mais aussi leur religion, leur art et leur culture. Venez constater par vous-mêmes que ces peuples étaient beaucoup moins barbares que ce que César a voulu nous faire croire... Le musée dispose également de salles d'expositions temporaires, d'une splendide boutique-librairie et d'un restaurant de cuisine gauloise. Durée de visite environ 2h.



## Site archéologique de Bibracte

☎ 03 85 86 52 40

Mont Beuvray

🌐 <http://www.bibracte.fr>

24.7 km

📍 SAINT-LEGER-SOUS-BEUVRAY



Au sommet du mont Beuvray, recouvert de 1 000 hectares de forêt, une grande ville gauloise a été mise au jour par les archéologues. Entourée de remparts, Bibracte était la capitale d'un des peuples les plus puissants de la Gaule, les Eduens. Aujourd'hui classée au titre des Monuments Historiques et des Sites et Grand Site de France, Bibracte fait l'objet chaque année de chantiers de fouilles accueillant des chercheurs de toute l'Europe, ouverts de juin à octobre. Pour les découvrir, profitez de visites guidées en saison, ou baladez-vous librement sur le site. Votre téléphone portable vous fait la visite en téléchargeant "la boussole". Bibracte c'est aussi un musée consacré aux Celtes et aux découvertes faites sur place et une programmation d'événements dès le printemps. Ne manquez pas le panorama exceptionnel au sommet.



## Le Mont Beuvray

☎ 03 85 86 80 38

🌐 <https://www.autun-tourisme.com>

25.7 km

📍 SAINT-LEGER-SOUS-BEUVRAY



Le Mont Beuvray culmine à 821 mètres. Il fait partie du massif du Morvan et se trouve sur les communes de Saint-Léger-sous-Beuvray (Saône-et-Loire), Glux-en-Glenne et Larochemillay (Nièvre). En vous dirigeant vers le point de vue, vous passerez le musée et le site archéologique de Bibracte. Vous pouvez vous arrêter à chaque site à visiter ou conduire directement vers le point culminant selon la saison. Pour des raisons de sécurité, l'été des navettes sont organisées depuis le parking du musée pour se rendre au site archéologique et au sommet du Mont Beuvray. Wi-Fi, toilettes, restaurant, ateliers pour les enfants, expositions temporaires et boutique et disponibles au musée selon les périodes et horaires d'ouverture.







# Mes recommandations (suite)

Toutes les Activités

Découvrir le Grand Autunois Morvan

OFFICE DE TOURISME DU GRAND AUTUNOIS MORVAN  
WWW.AUTUN-TOURISME.COM

